

Le Gender au lycée dans les manuels de SVT



« Le genre, une construction sociale variable qui influe sur la répartition des rôles masculins et féminins »



Image de la gay pride de Paris.

« Tout le monde a le droit élémentaire à une sexualité épanouie »

Le Gender au lycée dans les manuels de SVT

C'est la société essentiellement qui influencerait sur nos comportements sexuels

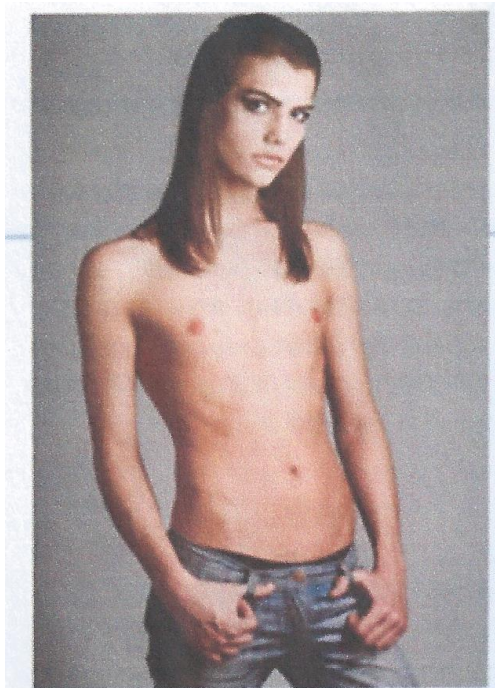
Hachette

« Le contexte culturel a une influence majeure sur le comportement sexuel ».

« Le sexe biologique nous identifie mâle ou femelle, mais ce n'est pas pour autant que nous pouvons nous qualifier de masculin ou de féminin ».

Bordas

« Si, dans un groupe social, il existe une forte valorisation du couple hétérosexuel et une forte homophobie, **la probabilité est grande que la majorité des jeunes apprennent des scénarios hétérosexuels** ».



16 Photographie de Raisa Kanareva.



Légende « On ne choisit pas son orientation sexuelle »
Cette affirmation est plutôt paradoxale puisque, précisément, les manuels ne cessent d'inciter à vivre librement sa sexualité.